

# Josera.



## Large Breed

Pour les races actives moyennes à grandes

- volaille en tant que principal composant individuel
- avec plus d'énergie pour une activité intense
- meilleures acceptation et tolérance
- grandes croquettes



Adult

Constituants analytiques:		
Protein	%	26,0
teneur en matières grasses	%	16,0
cellulose brute	%	2,5
cendres brutes	%	6,6
calcium	%	1,6
phosphore	%	1,1
magnesium	%	0,10
natrium	%	0,50
Énergie métabolisable:	MJ/kg	16,1
	kcal/kg	3841

Additifs nutritionnels par kg:		
niacine	mg/kg	85
acide pantothénique	mg/kg	50
folic acid	mg/kg	5
biotine	mcg/kg	950
fer (sulfate de fer, monohydrate)	mg/kg	200
zinc (chélate de zinc de glycine, hydraté)	mg/kg	160
manganèse (manganèse-II oxyde)	mg/kg	16
cuivre (chélate de cuivre de glycine, hydraté)	mg/kg	20
iode (iodate de calcium)	mg/kg	2,0
selenium (selenite de sodium)	mg/kg	0,25

Additifs nutritionnels par kg:		
vitamine A	I.E./kg	17000
vitamine D3	I.E./kg	1700
vitamine E	mg/kg	200
vitamine B1	mg/kg	15
vitamine B2	mg/kg	20
vitamine B6	mg/kg	20
vitamine B12	mcg/kg	100

Additifs technologiques:	
Antioxydant: extrait d'origine naturel de tocophérol.	

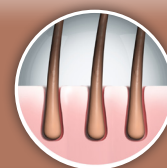
### Les grandes croquettes

Les grandes croquettes sont spécialement adaptées aux chiens de grandes races. Elles incitent à la mastication et évitent une prise alimentaire trop rapide.



### Peau & pelage

Un pelage brillant et une peau saine sont les signes d'une alimentation optimale de votre chien. C'est ce à quoi veillent les précieux acides gras, vitamines, fer et cuivre sous une forme facilement absorbable et organiquement liée.



### Particulièrement délicieux


Une appétence exceptionnelle. Particulièrement adapté aux chiens difficiles.



#### Aliment complet pour chien adulte

**Composition:** viande de poulet moulue déshydratée (28,6 %); riz; maïs; graisse de volailles; farine de maïs; pulpe de betterave; chair de saumon déshydratée (3 %); hydrolisat de protéine de volaille; protéines végétales hydrolysées; levure; chlorure de sodium; poudre de chicorée; chlorure de potassium; chair de moule déshydratée.

#### Recommandations d'utilisation:

Large Breed	inactif / âgé		normalement actif	
				
10 kg	80 g	110 g	135 g	
20 kg	135 g	180 g	230 g	
30 kg	180 g	250 g	310 g	
40 kg	220 g	305 g	385 g	
60 kg	300 g	415 g	525 g	
80 kg	375 g	515 g	650 g	

Taille de l'emballage:  
15 kg